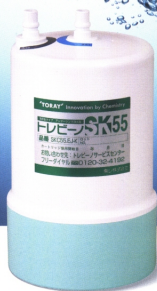


溶解性鉛や  
トリハロメタンも  
しっかり除去。



東レの最先端技術でつくるおいしい水を  
たっぷり10,000リットル。

おいざつぷり、すっきりスペース。

中空糸フィルター・アンダーシンクタイプ浄水器

# FLEBO SK55

高除去タイプ

水栓は選べる4タイプ



ひとつの蛇口で浄水と原水を切り替える  
複合栓タイプ

浄水に専用の蛇口を設ける  
専用栓タイプ



(取付例)



SK55EJ-K-YC



SK55EJ-K-MY4



SK55EJ-K-SB2



SK55EJ-K-SN



(取付例)

「粒状活性炭+イオン交換体」と「多層構造中空系フィルター」のダブルろ過システムで  
溶解性鉛やトリハロメタンもしっかり除去。



残留塩素などを  
しっかり除去します。

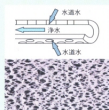
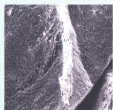
ニゴリ、鉄サビ、一般細菌、  
大腸菌、原虫類等、ミクロ  
の汚れを取り除きます。

身体に大切なカルシウムやマグネシウ  
ムなどのミネラル分を補うことなく、  
安心しておいしくお飲みいただけます。

※ミネラル分はイオン化して水中に溶けこ  
み、その中空系フィルターを通過します。

### 粒状活性炭+イオン交換体

高い除去性能をもつ「粒状活性炭+イオン交換体」を採用することで、カルキ臭のものとなる残留塩素に加え、溶解性鉛、トリハロメタン、カビ臭 (2-MIB) を除去します。



### 多層構造中空系フィルター

医療分野で活躍する東レのハイテク素材、中空系フィルターが多層構造を形成し、ミネラル分は損わずに、ニゴリ、鉄サビ、一般細菌、大腸菌、原虫類<sup>®</sup>などミクロの汚れをキャッチ。

※除菌効果は、浄水器組合主催「特定機関に関する浄水器検定検査」に合格、同等者の検定結果の100%達成。

水栓は4つのタイプからお選びいただけます。

#### ひとつの蛇口で浄水と原水を切り替える複合栓タイプ

■原水ストリートと浄水ストリート

**SK55EJ-K-YC**

メーカー希望小売価格 **67,515円** (税別 64,300円, 工事費別)

●ろ材使用容量: 10,000L (1日25L使用の場合、約12ヶ月)  
●キット: カートリッジ1個+受皿1個+ホース2本 (ハンク2個付)・  
高圧洗浄機・水栓1台

●水栓耐圧: 1.75MPa

※この機種は現在お使いの水栓を浄水器用交換水栓にするタイプです。



■原水、浄水ともシャワーとストリートシャワーはソフトな安心心地のシリキョウヤール

**SK55EJ-K-MY4**

メーカー希望小売価格 **100,275円** (税別 95,500円, 工事費別)

●ろ材使用容量: 10,000L (1日25L使用の場合、約12ヶ月)  
●キット: カートリッジ1個+受皿1個+ホース2本 (ハンク2個付)・  
高圧洗浄機・水栓1台

●水栓耐圧: 1.75MPa

※この機種は現在お使いの水栓を浄水器用交換水栓にするタイプです。

#### 浄水に専用の蛇口を設ける専用栓タイプ

**SK55EJ-K-SB2**

メーカー希望小売価格 **69,825円** (税別 66,500円, 工事費別)

●ろ材使用容量: 10,000L (1日25L使用の場合、約12ヶ月)

●キット: カートリッジ1個+受皿1個+ホース2本 (ハンク2個付)・高圧洗浄機・  
分岐上水1個+分岐下水1個 (ハンク1台)・フル管1本 (ハンク1個付)・水栓1台

●水栓耐圧: 1.75MPa

※この機種は現在お使いの水栓を生かして、新たに浄水器用交換水栓を取り付けるタイプです。



**SK55EJ-K-SN**

メーカー希望小売価格 **69,825円** (税別 66,500円, 工事費別)

●ろ材使用容量: 10,000L (1日25L使用の場合、約12ヶ月)

●キット: カートリッジ1個+受皿1個+ホース2本 (ハンク2個付)・高圧洗浄機・

分岐上水1個+分岐下水1個 (ハンク1台)・フル管1本 (ハンク1個付)・水栓1台

●水栓耐圧: 1.75MPa

※この機種は現在お使いの水栓を生かして、新たに浄水器用交換水栓を取り付けるタイプです。



#### ●カートリッジ仕様

品番	SKC55.EJ.K
材料の種類	ABS樹脂
ろ材の種類	活性炭、中空系樹脂 (ポリスルホン)、イオン交換体
ろ過流量	3.0L/分
標準可能な最小水量	750Pa
浄水能力	残留残留塩素: 経ろ過水量10,000L (除去率80% JIS S3201試験結果) 濁り: 経ろ過水量10,000L (5濁流量50% JIS S3201試験結果) トリハロメタン: 経ろ過水量10,000L (除去率80% JIS S3201試験結果) 溶解性鉛: 経ろ過水量10,000L (除去率80% JIS S3201試験結果) 2-MIB (カビ臭): 経ろ過水量10,000L (除去率80% JIS S3201試験結果) 高圧洗浄機・水栓1台
除去できない成分	水に溶け込んだ塩素・ミネラルなど 寸法 最大径121mm×高さ213mm
重量	1.12kg (満水時 1.95kg)
耐圧	350kPa
ろ材の取替時期目安	1125L使用の場合12ヶ月
使用上の注意	●浄水器の取替基準に合格した水をお使いください。●毎日の使い始めは15秒以上、2日以上使用した後は1〜2分ほど水を流してから使用ください。●浄水口の清潔を保ってください。●水道管に水漏れした場合はカートリッジを交換してください。●ろ材の取替時期の目安は、浄水水量、水質、水圧により異なります。●浄水で30℃以上の温湯の水の使用はお避けください。●飲み置かれた浄水は、なるべく早くご使用ください。●浄水器を凍結させてください。●凍害魚などには使用しないでください。●必ずアンダーシンク専用の水栓に設置してお使いください。●ご使用の際は、必ず取扱説明書をお読みください。●機種についての仕様は水栓の取扱説明書および付属説明書もご確認ください。

#### ●交換カートリッジ



**SKC55.EJ-K 16,275円** (税別 15,500円)  
SKC55.J、SKC55.J-K2と互換性があります。

製造元: 東レ株式会社

トレイブーン販売部  
千葉県浦安市美浜 1-8-1  
URL: <http://www.torayvino.com>

●お問い合わせ先 ●トレイブーン・サービスセンター

**0120-32-4192**

●月曜日～金曜日 (祝祭日除く) 10:00～12:00、13:00～17:00

●お問い合わせは技術サービスをお尋ねの当店へどうぞ